



Администрация Пермского муниципального округа Пермского края
Комитет имущественных отношений

РАСПОРЯЖЕНИЕ

09.01.2024

№ 35

Об установлении публичного сервитута на часть земельных участков

В соответствии со ст. 23, гл. V.7 Земельного кодекса Российской Федерации, Федеральным законом от 25.10.2001 № 137-ФЗ «О введении в действие Земельного кодекса Российской Федерации», пп. 3.2.5 п. 3.2 разд. 3 Положения о комитете имущественных отношений администрации Пермского муниципального округа, утвержденного решением Думы Пермского муниципального округа Пермского края от 29.11.2022 № 48, на основании ходатайства публичного акционерного общества «Россети Урал» (ИНН 6671163413, ОГРН 1056604000970) (далее - ПАО «Россети Урал») от 18.12.2023 № 16620-3:

1. Установить в интересах ПАО «Россети Урал» публичный сервитут общей площадью 34071 кв.м на часть земельных участков, согласно приложению № 1 к настоящему распоряжению.

Цель: Эксплуатация объекта электросетевого хозяйства «Электросетевой комплекс Подстанция 110/10 кВ «Бахаревка» (ВЛ 10кВ ф. Вокзальный, КТП 6231, КТП 6243)».

Срок: 49 лет.

2. Утвердить границы публичного сервитута земельного участка, указанного в п. 1 настоящего распоряжения, согласно прилагаемой схеме расположения границ публичного сервитута.

3. Срок, в течение которого использование указанного в п. 1 настоящего распоряжения земельного участка в соответствии с их разрешенным использованием будет невозможно или существенно затруднено в связи с осуществлением сервитута – не установлен.

4. Порядок установления зон с особыми условиями использования территорий и содержание ограничений прав на земельные участки в границах таких зон установлен Постановлением Правительства РФ от 24.02.2009 № 160 «О порядке установления охранных зон объектов электросетевого хозяйства и особых условий использования земельных участков, расположенных в границах таких зон».

5. Плата за публичный сервитут устанавливается в соответствии с ч. 4 ст. 3.6 Федерального закона от 25.10.2001 года № 137-ФЗ «О введении в действие Земельного кодекса Российской Федерации».

6. Комитету имущественных отношений администрации Пермского муниципального округа в течение 5 рабочих дней со дня подписания настоящего распоряжения:

6.1. направить настоящее распоряжение в Управление Федеральной службы государственной регистрации, кадастра и картографии по Пермскому краю;

6.2. направить настоящее распоряжение в ПАО «Россети Урал», а также сведения о лицах, являющихся правообладателями земельных участков, сведения о лицах, подавших заявления об учете их прав (обременений прав) на земельные участки, способах связи с ними, копии документов, подтверждающих права указанных лиц на земельный участок;

6.3. разместить настоящее распоряжение на официальном сайте Пермского муниципального округа в информационно-телекоммуникационной сети Интернет <https://permokrug.ru>.

7. Настоящее распоряжение вступает в силу со дня его подписания.

8. Контроль исполнения распоряжения возложить на заместителя председателя комитета М.В. Королеву.

Председатель комитета



Е.А. Демидова

Приложение № 1
к распоряжению
комитета имущественных
отношений администрации
Пермского муниципального округа
от 09.01.2024 № 35

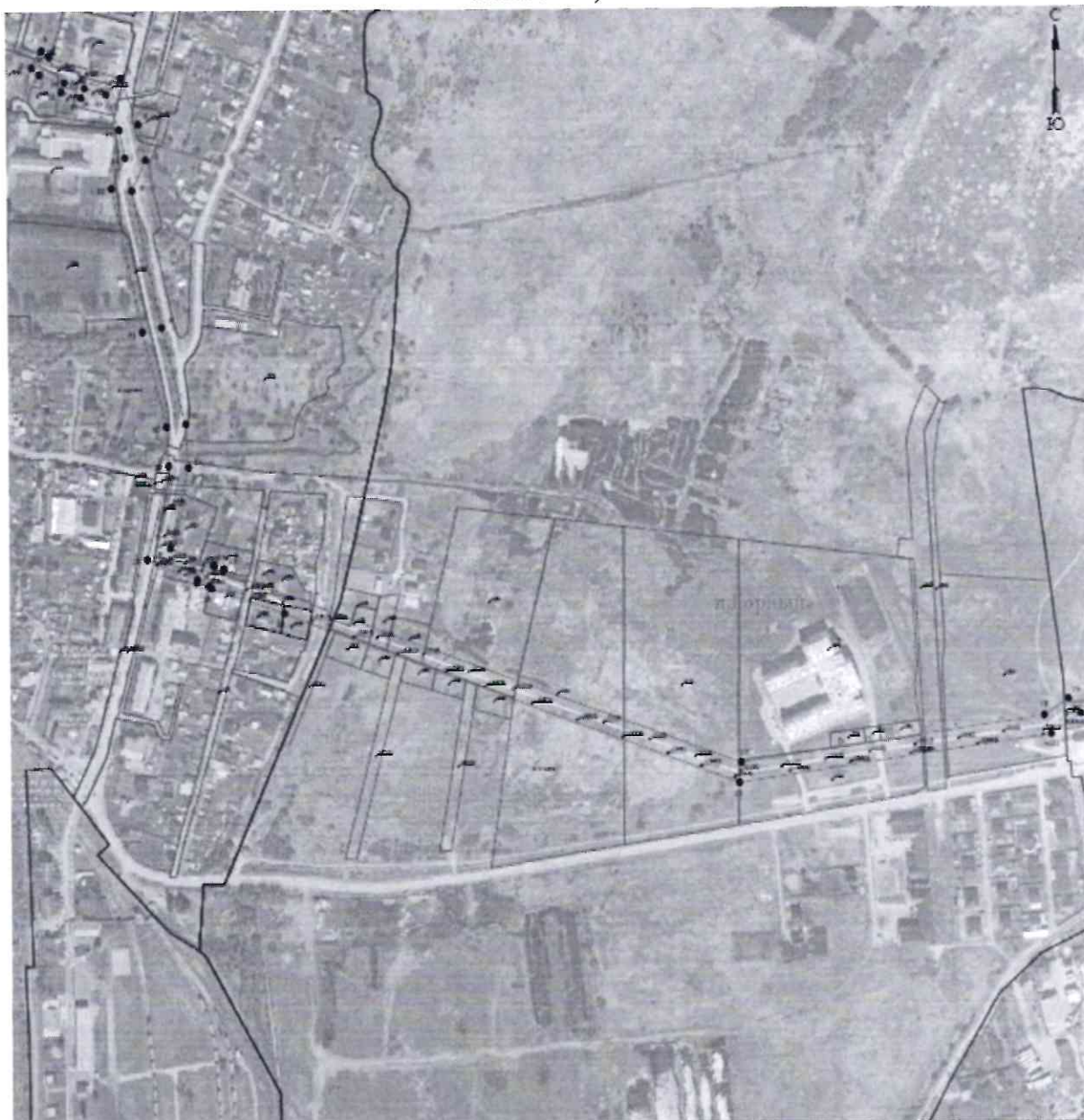
**Список земельных участков,
на которые устанавливается публичный сервитут**

№ п/п	Кадастровый номер земельного участка	Адрес земельного участка
1	59:32:0000000:12560	Пермский край, Пермский район
2	59:32:0000000:12935	Пермский край, Пермский муниципальный район, Двуреченское сельское поселение, пос. Горный, ВЛ 10 кВ ф. Гараж
3	59:32:0370003:113	край Пермский, р-н Пермский, с/пос. Двуреченское, п. Ферма, ул. Казанская, дом 12
4	59:32:0370003:1089	Пермский край, р-н Пермский, ст. Ферма, ул. Казанская, д. 13
5	59:32:0370003:1090	Пермский край, Пермский р-н, Двуреченское с/п, п. Ферма, ул. Некрасова, д. 11"а"
6	59:32:0370003:1167	край Пермский, р-н Пермский, с/пос. Двуреченское, п. Ферма, ул. Казанская, дом 14
7	59:32:0370003:1248	Пермский край, Пермский район, Двуреченское с/п, п. Ферма, ул. Строителей, 20 а
8	59:32:0370003:4520	Пермский край, Пермский муниципальный район, Двуреченское сельское поселение, п. Ферма, ВЛ-10 кВ ф. Транзит №2
9	59:32:0370003:4582	Пермский край, Пермский муниципальный район, Двуреченское сельское поселение, пос. Ферма, КТП-6231
10	59:32:0370003:4628	Пермский край, Пермский район, Двуреченское с/пос., п. Ферма, ул. Речная
11	59:32:0370003:4635	Пермский край, Пермский муниципальный район, Двуреченское сельское поселение, пос. Ферма, ВЛ 10 кВ ф.Вокзальный
12	59:32:0370003:4765	Пермский край, Пермский район, Двуреченское с/п, п. Ферма, ул. Некрасова
13	59:32:0370003:4767	Пермский край, Пермский район, Двуреченское с/п, п.Ферма, ул.Казанская
14	59:32:0370003:4787	Пермский край, Пермский район, Двуреченское с/п, п. Ферма, ул. Некрасова
15	59:32:0370003:4814	Пермский край, Пермский район, Двуреченское с/пос., п.Ферма, ул.Казанская
16	59:32:0370003:5258	Пермский край., Пермский р-н., п. Ферма
17	59:32:0370003:5273	Российская Федерация, Пермский край, м.р-н Пермский, с.п. Двуреченское, п. Ферма, ул. Некрасова, з/у 13
18	59:32:0370003:5298	Пермский край, р-н Пермский, с/п Двуреченское, п.

		Ферма, ул. Казанская
19	59:32:0370003:5363	Пермский край, Пермский муниципальный район, Двуреченское с/п, п. Ферма
20	59:32:0370003:5364	Пермский край, Пермский муниципальный район, Двуреченское с/п, п. Ферма
21	59:32:0370003:5366	Пермский край, Пермский муниципальный район, Двуреченское с/п, п. Ферма
22	59:32:0370003:5469	Российская Федерация, Пермский край, м.р-н Пермский, с.п. Двуреченское, п. Ферма
23	59:32:0370003:5489	Российская Федерация, Пермский край, м.р-н Пермский, с.п. Двуреченское, п. Ферма
24	59:32:0370003:5496	Российская Федерация, Пермский край, м.р-н Пермский, с.п. Двуреченское, п. Ферма
25	59:32:0370003:5567	Российская Федерация, край Пермский, м.о. Пермский, п Ферма, ул Казанская, зу 11
26	59:32:0370003:5568	Российская Федерация, край Пермский, м.о. Пермский, п Ферма, ул Казанская, зу 11/1
27	59:32:3480001:1211	Пермский край, Пермский район, на земельном участке расположена ВЛ 10 кВ ф. Вокзальный
28	59:32:3480001:1654	Пермский край, Пермский район, Двуреченское с/пос., п. Горный
29	59:32:3480001:1656	Пермский край, Пермский район, Двуреченское с/пос., п. Горный
30	59:32:3480001:2987	Пермский край, Пермский район, п. Горный (Двуреченское с/п)
31	59:32:3480001:2988	Пермский край, Пермский район, п. Горный (Двуреченское с/п)
32	59:32:3480001:3005	Пермский край, Пермский район, п. Горный (Двуреченское с/п)
33	59:32:3480001:3006	Пермский край, Пермский район, п. Горный (Двуреченское с/п)
34	59:32:3480001:3019	Пермский край, Пермский район, п. Горный (Двуреченское с/п)
35	59:32:3480001:4071	Пермский край, Пермский р-н, п. Горный (Двуреченское с/п)
36	59:32:3480001:4151	Пермский край, Пермский район, Двуреченское с/п, п. Горный
37	59:32:3480001:4152	Пермский край, Пермский район, Двуреченское с/п, п. Горный
38	59:32:3480001:4153	Пермский край, Пермский район, Двуреченское с/п, п. Горный
39	59:32:3480001:4179	Российская Федерация, Пермский край, Пермский м.р-н, Двуреченское с.п., Горный (Двуреченское с/п)
40	59:32:3480001:4180	Российская Федерация, Пермский край, Пермский м.р-н, Двуреченское с.п., Горный (Двуреченское с/п)
41	59:32:0000000:12845	Пермский край, Пермский муниципальный район,

		Двуреченское сельское поселение, пос. Горный, ВЛ 10 кВ ф. Вокзальный
42	59:32:0370003:4994	Пермский край, Пермский р-н, Двуреченское с/п, п. Ферма, ул. Строителей, КТП 6393
43	59:32:0370003:4995	Пермский край, Пермский р-н, Двуреченское с/п, п. Ферма, ул. Строителей, КТП 6243
44	59:32:0370003:5189	Пермский край, Пермский район, Двуреченское с/п, п. Ферма, ул. Строителей
45	59:32:0370003:5259	Пермский край, Пермский р-н, Двуреченское с/п, п. Ферма, ул. Строителей
46	59:32:0370003:5285	Пермский край, Пермский район, с/п Двуреченское, п. Ферма
47	59:32:0370003:5359	Пермский край, Пермский район, с/п Двуреченское, п. Ферма, ул. Строителей
48	59:32:0370003:5370	Пермский край, р-н Пермский, с.п. Двуреченское, п. Ферма
49	59:32:0370003:5454	Российская Федерация, Пермский край, м.р-н Пермский, с.п. Двуреченское, п. Ферма
50	59:32:0370003:5485	Российская Федерация, Пермский край, м.р-н Пермский, с.п. Двуреченское, п. Ферма
51	59:32:0380001:1695	Пермский край, Пермский муниципальный район, Двуреченское сельское поселение, п. Горный, ВЛ 10 кВ ф. Транзит №2
52	59:32:0380001:1716	Пермский край, Пермский район, Двуреченское с/пос., п. Горный
53	59:32:0380001:1717	Пермский край, Пермский район, Двуреченское с/пос., п. Горный
54	59:32:3480001:2182	Пермский край, Пермский р-н, Двуреченское с/п, п. Горный
55	59:32:3480001:3096	Российская Федерация, Пермский край, м.р-н Пермский, с.п. Двуреченское, п. Горный (Двуреченское с/п), ул. Перевозчикова, з/у 1
56	59:32:3480001:3135	Пермский край, р-н Пермский, с.п. Двуреченское, п. Горный
575	59:32:3480001:3437	Пермский край, г. Пермь, Двуреченское с/п, п. Горный
58	59:32:3480001:3505	Пермский край, Пермский район, Двуреченское с/п, п. Горный
59	59:32:3480001:3594	Пермский край, м.р-н Пермский, п. Горный
60	59:32:3480001:3595	Пермский край, м.р-н Пермский, п. Горный
61	59:32:3480001:3596	Российская Федерация, Пермский край, м.р-н Пермский, с.п. Двуреченское, п. Горный (Двуреченское с/п), ул. Перевозчикова, з/у 1а
62	59:32:3480001:3812	Пермский край, м.р-н Пермский, с.п. Двуреченское, п. Горный
63	59:32:0370003:5295	Пермский край, Пермский район, с.п. Двуреченское, д. Ферма

СХЕМА РАСПОЛОЖЕНИЯ ГРАНИЦ ПУБЛИЧНОГО СЕРВИТУТА
«Электросетевой комплекс Подстанция 110/10 кВ «Бахаревка» (ВЛ 10кВ ф. Вокзальный, КТП 6231,
КТП 6243)»



Масштаб 1:4000

Используемые условные знаки и обозначения:

	границы границ публичного сервитута		линии электропередачи
	границы земельных участков, расположенных в пользу публичного сервитута		земельные участки
	границы кадастровых участков		
	опоры высоковольтных линий электропередачи		
	подстанции и опоры электропередачи		
	границы земель, занятых публичным сервитутом		

к распоряжению
комитета имущественных
отношений администрации
Пермского муниципального округа
от 09.01.2024 № 35

СВЕДЕНИЯ О МЕСТОПОЛОЖЕНИИ ГРАНИЦ ОБЪЕКТА

1. Система координат МСК-59, зона 2					
2. Сведения о характерных точках границ объекта					
Обозначение характерных точек границ	Координаты, м		Метод определения координат характерной точки	Средняя квадратическая погрешность положения характерной точки (М), м	Описание обозначения точки на местности (при наличии)
	X	Y			
1	2	3	4	5	6
1	505890.46	2235270.75	Метод спутниковых геодезических измерений (определений)	0.10	-
2	505897.97	2235263.08	Метод спутниковых геодезических измерений (определений)	0.10	-
3	505916.32	2235273.71	Метод спутниковых геодезических измерений (определений)	0.10	-
4	505909.03	2235261.81	Метод спутниковых геодезических измерений (определений)	0.10	-
5	505886.54	2235358.38	Метод спутниковых геодезических измерений (определений)	0.10	-
6	505836.58	2235376.57	Метод спутниковых геодезических измерений (определений)	0.10	-
7	505798.40	2235384.03	Метод спутниковых геодезических измерений (определений)	0.10	-
8	505765.31	2235369.18	Метод спутниковых геодезических измерений (определений)	0.10	-
9	505619.63	2235399.67	Метод спутниковых геодезических измерений (определений)	0.10	-
10	505516.21	2235424.90	Метод спутниковых геодезических измерений (определений)	0.10	-
11	505469.52	2235427.63	Метод спутниковых геодезических измерений (определений)	0.10	-
12	505383.70	2235407.62	Метод спутниковых геодезических измерений (определений)	0.10	-
13	505365.77	2235453.66	Метод спутниковых геодезических измерений (определений)	0.10	-

14	505365.12	2235454.60	Метод спутниковых геодезических измерений (определений)	0.10	-
15	505361.96	2235465.04	Метод спутниковых геодезических измерений (определений)	0.10	-
16	505359.33	2235464.21	Метод спутниковых геодезических измерений (определений)	0.10	-
17	505152.54	2236018.17	Метод спутниковых геодезических измерений (определений)	0.10	-
18	505201.44	2236343.03	Метод спутниковых геодезических измерений (определений)	0.10	-
19	505219.13	2236369.20	Метод спутниковых геодезических измерений (определений)	0.10	-
20	505203.19	2236382.18	Метод спутниковых геодезических измерений (определений)	0.10	-
21	505181.41	2236350.90	Метод спутниковых геодезических измерений (определений)	0.10	-
22	505131.02	2236015.92	Метод спутниковых геодезических измерений (определений)	0.10	-
23	505314.40	2235529.84	Метод спутниковых геодезических измерений (определений)	0.10	-
24	505341.45	2235451.58	Метод спутниковых геодезических измерений (определений)	0.10	-
25	505343.62	2235448.71	Метод спутниковых геодезических измерений (определений)	0.10	-
26	505347.47	2235435.75	Метод спутниковых геодезических измерений (определений)	0.10	-
27	505350.51	2235436.71	Метод спутниковых геодезических измерений (определений)	0.10	-
28	505371.86	2235382.63	Метод спутниковых геодезических измерений (определений)	0.10	-
29	505471.37	2235406.50	Метод спутниковых геодезических измерений (определений)	0.10	-
30	505512.93	2235404.07	Метод спутниковых геодезических измерений (определений)	0.10	-
31	505615.01	2235379.18	Метод спутниковых	0.10	-

			геодезических измерений (определений)		
32	505767.84	2235347.30	Метод спутниковых геодезических измерений (определений)	0.10	-
33	505800.91	2235362.13	Метод спутниковых геодезических измерений (определений)	0.10	-
34	505830.94	2235356.27	Метод спутниковых геодезических измерений (определений)	0.10	-
35	505869.22	2235342.34	Метод спутниковых геодезических измерений (определений)	0.10	-
36	505876.01	2235319.47	Метод спутниковых геодезических измерений (определений)	0.10	-
37	505865.54	2235315.99	Метод спутниковых геодезических измерений (определений)	0.10	-
38	505872.04	2235295.04	Метод спутниковых геодезических измерений (определений)	0.10	-
39	505882.36	2235298.06	Метод спутниковых геодезических измерений (определений)	0.10	-
1	505890.46	2235270.75	Метод спутниковых геодезических измерений (определений)	0.10	-

